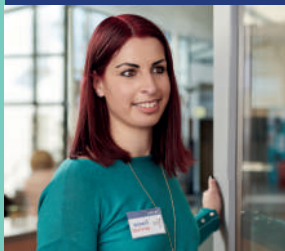


Besoin d'aide pour vos démarches administratives et numériques du quotidien ?

**FORMATION,
EMPLOI, RETRAITE**



SANTÉ



**ÉTAT CIVIL
ET FAMILLE**



JUSTICE



BUDGET



**LOGEMENT, MOBILITÉ
ET COURRIER**



PROCHE DE VOUS,

PROCHE DE CHEZ VOUS

Les agents France services vous accueillent et vous accompagnent pour toutes vos démarches du quotidien sur la tournée itinérante

Communauté de communes Pays d'Uzès

France services vous permet d'accéder facilement aux services publics :

Accueil
informations
et orientation



Accompagnement
dans vos démarches
administratives



Mise à disposition
d'outils informatiques
et aide à l'utilisation
des services numériques



VOS PERMANENCES SUR LA TOURNÉE ITINÉRANTE COMMUNAUTÉ DE COMMUNES PAYS D'UZÈS (NORD)

Lieux & horaires :

Lundi - Lussan :	9h30 - 12h
Lundi - La Bruguière :	14h - 16h30
Mardi - Vallérgues :	9h30 - 12h
Mardi - Belvezet :	14h - 16h30
Mercredi - St-Victor-des-Oules :	9h30 - 12h
Mercredi - La Bastide-d'Engras :	14h - 16h30
Jeudi - St-Laurent-la-Vernède :	9h30 - 12h
Jeudi - Vallabrix :	14h - 16h30
Vendredi - St-Hippolyte-de-Montaigu :	9h30 - 12h
Vendredi - La Capelle-et-Masmolène :	14h - 16h30

Retrouvez la tournée
itinérante chaque
3^{ème} semaine
complète du mois !

**N'hésitez pas à
prendre rendez-vous !**

Contacts :

06 08 65 17 85 / languedoc30.msa@france-services.gouv.fr

Plus d'informations dans votre France services
ou sur france-services.gouv.fr

Les dates 2024 (1^{er} semestre) de la tournée itinérante Communauté de communes Pays d'Uzès (Nord)



VENEZ,
ON VA S'EN
OCCUPER !



JANVIER 2024

LUN	MAR	MER	JEU	VEN	SAM	DIM
1	2	3	4	5	6	7
8	9	10	11	12	13	14
15	16	17	18	19	20	21
22	23	24	25	26	27	28
29	30	31				

FEVRIER 2024

LUN	MAR	MER	JEU	VEN	SAM	DIM
			1	2	3	4
5	6	7	8	9	10	11
12	13	14	15	16	17	18
19	20	21	22	23	24	25
26	27	28	29			

MARS 2024

LUN	MAR	MER	JEU	VEN	SAM	DIM
				1	2	3
4	5	6	7	8	9	10
11	12	13	14	15	16	17
18	19	20	21	22	23	24
25	26	27	28	29	30	31

On vous accueille !

PROCHE DE VOUS, PROCHE DE CHEZ VOUS

Contact : 06 08 65 17 85
languedoc30.msa@france-services.gov.fr

Les dates 2024 (1^{er} semestre) de la tournée itinérante Communauté de communes Pays d'Uzès (Nord)



VENEZ, ON VA S'EN OCCUPER !



AVRIL 2024

LUN	MAR	MER	JEU	VEN	SAM	DIM
1	2	3	4	5	6	7
8	9	10	11	12	13	14
15	16	17	18	19	20	21
22	23	24	25	26	27	28
29	30					

MAI 2024

LUN	MAR	MER	JEU	VEN	SAM	DIM
		1	2	3	4	5
6	7	8	9	10	11	12
13	14	15	16	17	18	19
20	21	22	23	24	25	26
27	28	29	30	31		

JUIN 2024

LUN	MAR	MER	JEU	VEN	SAM	DIM
					1	2
3	4	5	6	7	8	9
10	11	12	13	14	15	16
17	18	19	20	21	22	23
24	25	26	27	28	29	30

On vous accueille !

PROCHE DE VOUS, PROCHE DE CHEZ VOUS

Contact : 06 08 65 17 85
languedoc30.msa@france-services.gouv.fr

Les dates 2024 (2^e semestre) de la tournée itinérante Communauté de communes Pays d'Uzès (Nord)



VENEZ,
ON VA S'EN
OCCUPER !



JUILLET 2024

LUN	MAR	MER	JEU	VEN	SAM	DIM
1	2	3	4	5	6	7
8	9	10	11	12	13	14
15	16	17	18	19	20	21
22	23	24	25	26	27	28
29	30	31				

AOÛT 2024

LUN	MAR	MER	JEU	VEN	SAM	DIM
			1	2	3	4
5	6	7	8	9	10	11
12	13	14	15	16	17	18
19	20	21	22	23	24	25
26	27	28	29	30	31	

SEPTEMBRE 2024

LUN	MAR	MER	JEU	VEN	SAM	DIM
						1
2	3	4	5	6	7	8
9	10	11	12	13	14	15
16	17	18	19	20	21	22
23	24	25	26	27	28	29
30						

On vous accueille !

PROCHE DE VOUS, PROCHE DE CHEZ VOUS

Contact : 06 08 65 17 85
languedoc30.msa@france-services.gov.fr

Les dates 2024 (2^e semestre) de la tournée itinérante Communauté de communes Pays d'Uzès (Nord)



**VENEZ,
 ON VA S'EN
 OCCUPER !**



OCTOBRE 2024

LUN	MAR	MER	JEU	VEN	SAM	DIM
	1	2	3	4	5	6
7	8	9	10	11	12	13
14	15	16	17	18	19	20
21	22	23	24	25	26	27
28	29	30	31			

NOVEMBRE 2024

LUN	MAR	MER	JEU	VEN	SAM	DIM
				1	2	3
4	5	6	7	8	9	10
11	12	13	14	15	16	17
18	19	20	21	22	23	24
25	26	27	28	29	30	

DÉCEMBRE 2024

LUN	MAR	MER	JEU	VEN	SAM	DIM
						1
2	3	4	5	6	7	8
9	10	11	12	13	14	15
16	17	18	19	20	21	22
23	24	25	26	27	28	29
30	31					

On vous accueille !

PROCHE DE VOUS, PROCHE DE CHEZ VOUS

Contact : 06 08 65 17 85
 languedoc30.msa@france-services.gouv.fr